

FÄRDIGMÅLADE AKUSTIKTAK I GIPS

DANOloft®

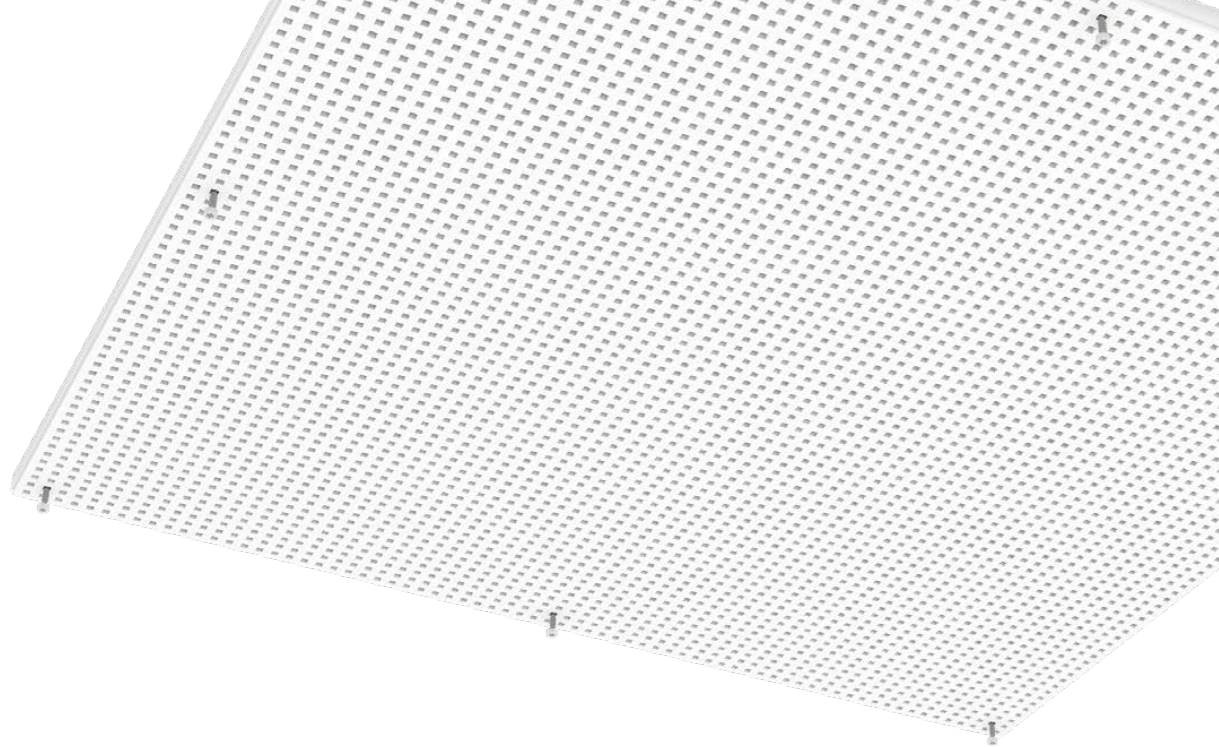


DET HAR ALDRIG VARIT LÄTTARE ATT FÅ ETT SNYGGT AKUSTIKTAK

DANOloft® är akustiktak i gips. Skivorna är färdigmålade och enkla att montera så att man snabbt och effektivt får ett snyggt resultat och bra akustik.







SNABBT MONTAGE

- Enkelt skruvmontage
 - Kräver inte acklimatisering
 - Behöver inte spacklas eller målas
 - När du monterat är du klar
-

SNYGG DESIGN

- Nordisk, tidlös design
 - Enhetlig perforering
 - Kan ommålas
 - Återvinningsbart material
-

BEHAGLIG AKUSTIK

- Ger full ljuddämpning
- Enastående akustik
- Hälsosamt inneklimat



ERFARENHET MED DANOLOFT®

Renovering av 60-talsvilla

“När skivorna är monterade är taket färdigt. Det är en mycket enkel metod. Skivorna är lätta att hantera och skära till eftersom det är gips. Ett stort plus är dessutom att skivorna inte behöver acklimatiseras utan kan monteras direkt. Resultatet blir ett snyggt och ljust tak med bra akustik.”

STEFAN DANIELSEN, SNICKARE



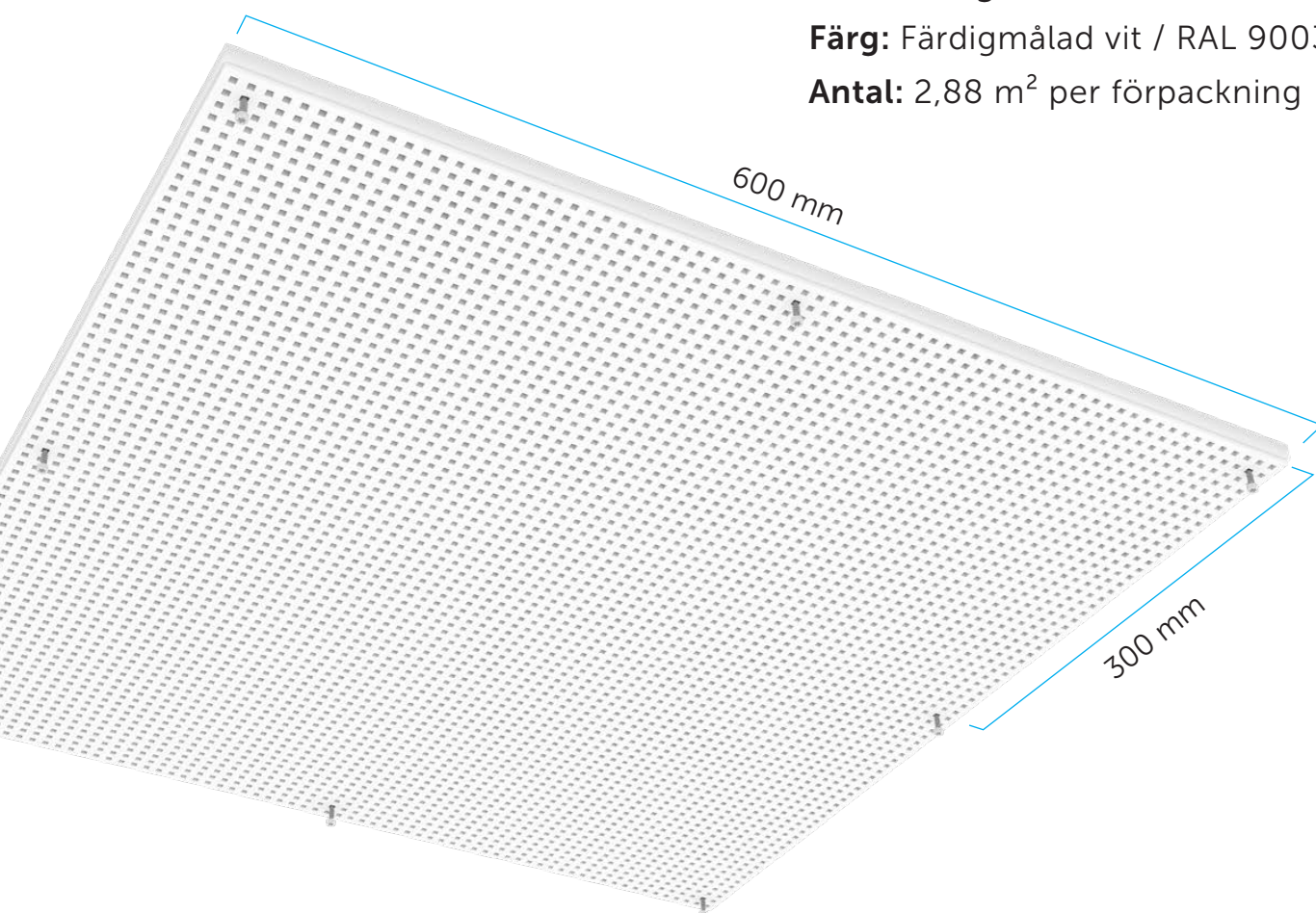
GENOMTÄNKT FORM OCH FUNKTION

Storlek: 600 x 600 x 12,5 mm

Perforeringar: 17,2 %, 3,5 x 3,5 mm

Färg: Färdigmålad vit / RAL 9003

Antal: 2,88 m² per förpackning

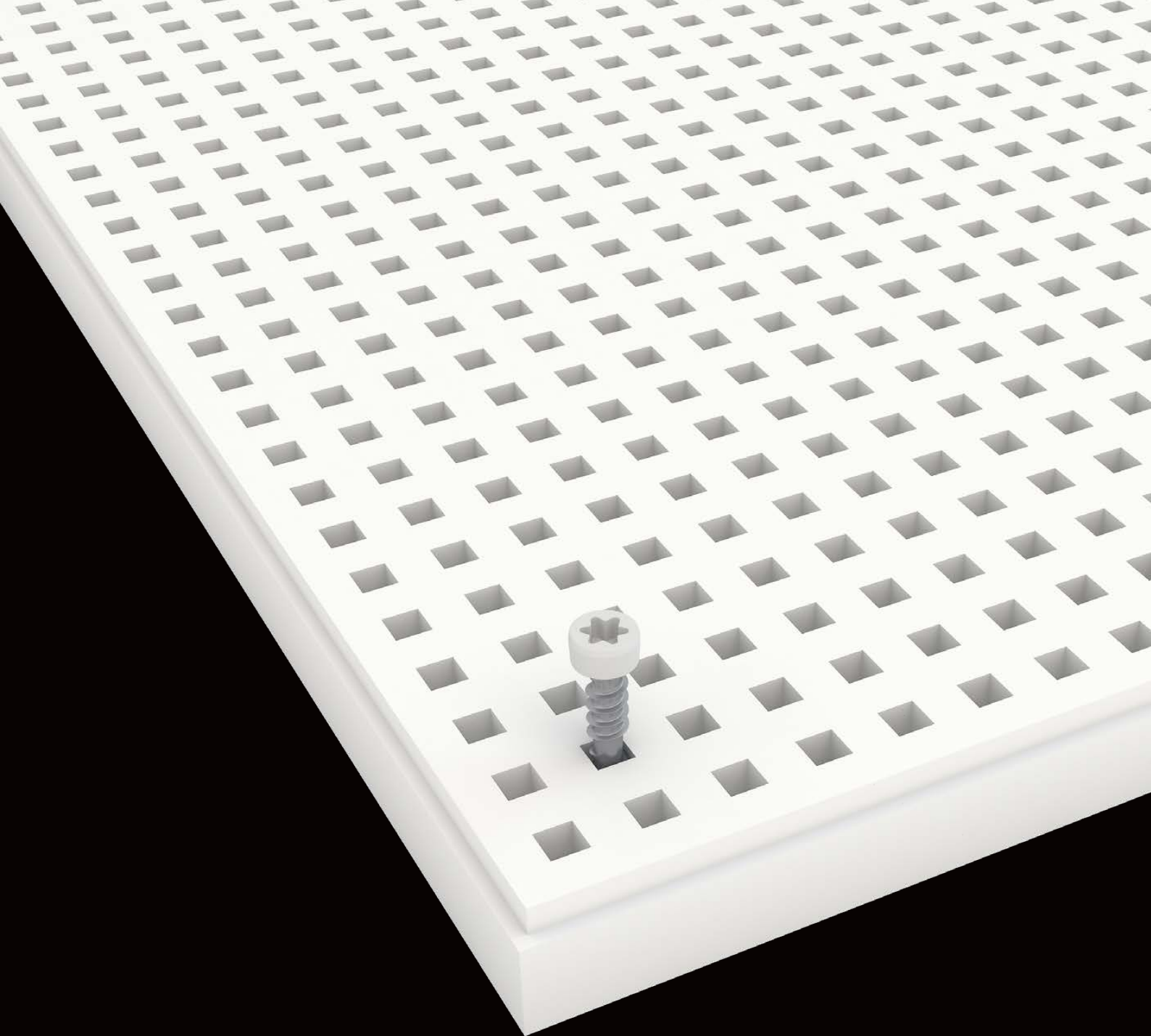


Hållbart val: DANOloft® är en gipsskiva, ett naturmaterial som kan återvinnas till 100 %

Ljudabsorbktion: Upp til aw 0,95

Brandklass: K1 10, A2 s1 d0

Ljusreflektion: 69,2 %



SKRUVEN SOM GER PERFEKT FINISH

Åtta DANOløft®-skruvar med Torx 15 monteras i perforeringen och skapar ett i princip osynligt montage.

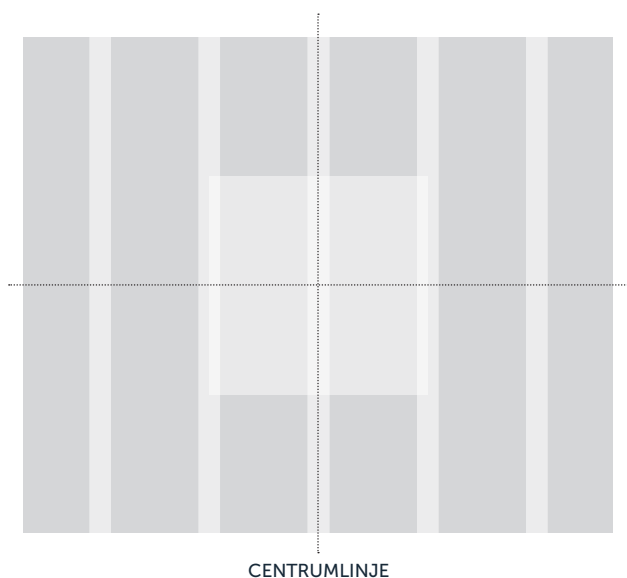
Storlek: 4,5 x 28 mm

Antal: 250 stk. per förpackning

UPPDELNING AV TAK

Böja monteringen från mitten av taket.

Alternativ 1

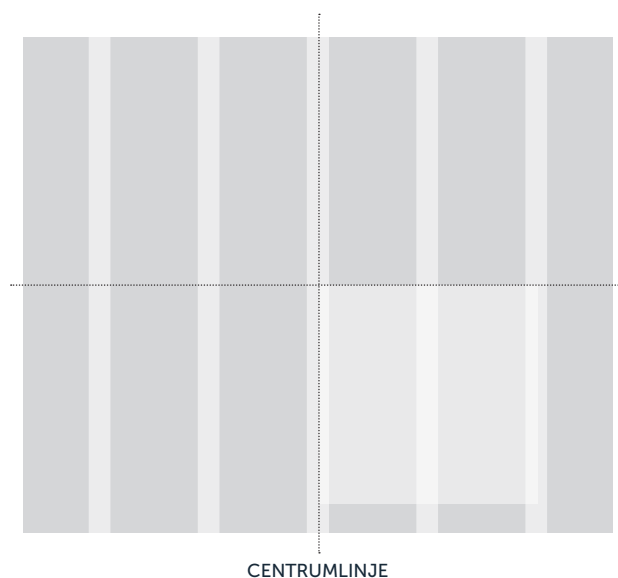


CENTRUMLINJE

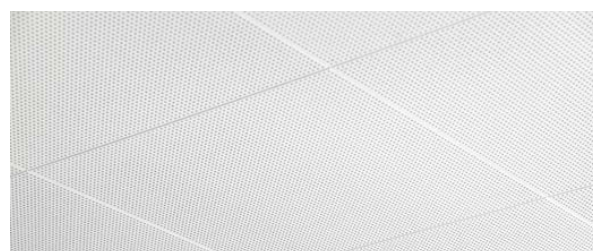


Montage i halvförband

Alternativ 2



CENTRUMLINJE



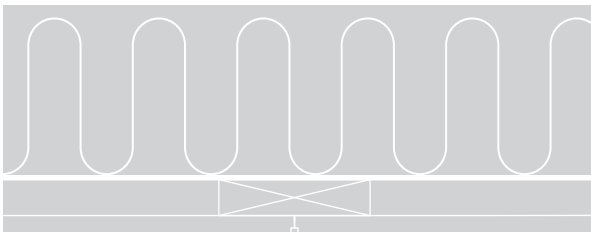
Montage kant i kant

- Glespanel c/c 300 mm
- Regelbredd min. 60 mm
- Regeltjocklek min. 22mm

Se montagevideo på
norgips.se

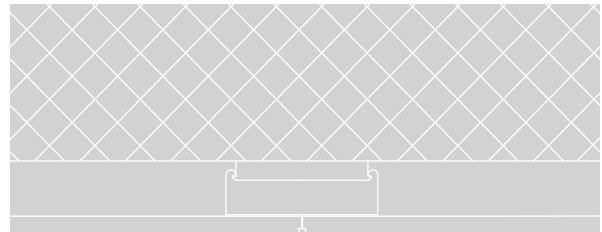
MONTAGE PÅ TRÄ OCH BETONG

Träkonstruktion



- Bjälklag
- Fuktspärr
- Glespanel 22 mm c/c 300 mm
- DANOlöft®

Betongkonstruktion



- Betongunderlag
- CD profil 60/27 mm c/c 300 mm
- DANOlöft®

Montering av DANOlöft®

- Minst 22 mm luft bakom skivan
- 8 skruvar placeras i den 2:a hålraden före montering
- Skivan sågas med fintandad såg
- Skruvskallen ska ligga jäms med skivans yta
- Taket avslutas med vit akrylfog



Läs mer och se
montagevideo på
norgips.se

NORGIPS